

小学生向け 対象:1年生～6年生
金銭教育セミナー

参加無料 予約優先
当日空きがある場合は
参加いただけます。

人生100年の
家計戦略

FPフォーラム in半田

2025年2月8日(土)

10:30～15:30

半田市福祉文化会館
(瀧上工業雁宿ホール)

半田市雁宿町一丁目22番地の1



親子で学ぶ
金銭教育

お金の
やりわりって?
トラブルって?
お金の

ご参加の方にも
れなく

くらしとお金の
ワークブック
～FPと考える生活設計～



& ご来場記念品

プレゼント!!

お金のトラブルに
巻き込まれないために、
親子でチャレンジ。
楽しいワークで、「お金のキホン」と
「トラブルにあわないキホン」を学びましょう。

対象 小学1年生～
6年生
(+保護者)

- 会場: 視聴覚室
- 時間: 10:30～12:00
- 講師: 石原 三起子氏 AFP認定者(ファイナンシャル・プランナー)

定員 **児童30名**

後援:愛知県、愛知県教育委員会、
愛知県金融広報委員会、半田市、
半田市教育委員会

保護者の皆様へ

子どもたちに知ってほしいお金の基本を、FP(ファイナンシャル・プランナー)がわかりやすくお伝えします。
保護者(付き添い)の方も、お子様と一緒に参加しワークを行っていただけます。お申し込みの際には、
ご同伴人数(お子様1人につき2名まで)を明記してください。



確かな理念と信頼に裏打ちされた日本FP協会認定のファイナンシャル・プランナーが、あなたのライフ
プランをしっかりサポートします。*世界25ヶ国・地域で導入されている世界共通水準の資格です。
CFP®, CERTIFIED FINANCIAL PLANNER®, およびサーティファイド ファイナンシャル プランナー®は
米国外においてはFinancial Planning Standards Board Ltd.(FPSB)の登録商標です。



25年以上の歴史
をもち国内で幅広
く普及している資
格です。

日本FP協会はファイナンシャル・プランニングの普及を
通じて社会全体の利益の増進に寄与するNPO法人で
す。特定の金融機関などを紹介することはありません。



ひとりひとりの夢をかたちに
日本FP協会 愛知支部

名古屋市中村区那古野1-47-1 名古屋国際センタービル17F

FP協会 愛知

※お申し込み方法は裏面をご覧ください
こちらからもお申し込みいただけます ▶



裏面の体験型講座や
FP無料相談会のご案内も
ご覧ください

FPフォーラムin半田

お子様からシニアまで!
人生100年時代の
大切なお金について、
ファイナンシャル・プランナーと
(CFP®&AFP認定者)
一緒に考え、学びましょう

体験型講座(ワークショップ)と
FP無料体験相談会を開催します

ご参加の方にもれなく
くらしとお金の
ワークブック
~FPと考える生活設計~
&ご来場記念品
プレゼント!!



体験型講座

後援:愛知県、愛知県教育委員会、愛知県金融広報委員会、半田市、半田市教育委員会

体験型講座① 定員 20名

新NISAを活用した 資産形成の実践

- 会場:学習室
- 時間:10:30~12:00
- 講師:乾 尚起氏

CFP®認定者(ファイナンシャル・プランナー)

資産形成でポイントとなるのは長期、積立、分散投資の優位性を知ることです。それらに有力な新NISAを学び、どんな資産にどんな割合で投資するのが良いか、自分にふさわしい方法を考えてみましょう。



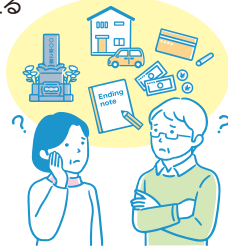
体験型講座② 定員 50名

60代から始める マネー&ライフプラン

- 会場:視聴覚室
- 時間:13:30~15:30
- 講師:鈴木 裕美氏

CFP®認定者(ファイナンシャル・プランナー)

人生100年、まだまだ夢も希望もかなえない60代。希望をかなえるためには資金計画「マネー&ライフプラン」が必要です。医療や介護を含めた暮らしとお金の総点検をFPと一緒に考えましょう。



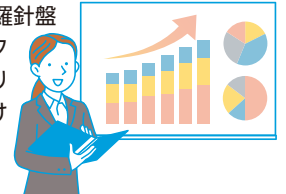
体験型講座③ 定員 20名

ライフプランセミナー ~あなたの未来とお金を知る~

- 会場:学習室
- 時間:13:30~15:30
- 講師:加藤 朋子氏

AFP認定者(ファイナンシャル・プランナー)

住宅、教育、老後資金。大丈夫かなと不安を抱いていませんか? 30代、40代の「見えない不安」を、キャッシュフロー表で見える化してみよう。例題によるワークを楽しみながら、未来への羅針盤
キャッシュフロー表の作り方を身につけます。



FP無料体験相談会

後援:愛知県、愛知県金融広報委員会、半田市、半田市教育委員会

- 会場:第1会議室、第2会議室
- 時間:① 11:00~11:50 ② 12:00~12:50
- 定員:各回2組 合計8組(1回50分)
- ③ 13:00~13:50 ④ 14:00~14:50

要予約

※ご予約は下記二次元コードにて承ります

お申込み

締切日
2025年
2月2日

満席になり次第締め切ります



スマホから

二次元コードを読み込み、
必要事項を入力してお申し込みください。



インターネットで

HPを検索

※お客様からいただいた個人情報は応募頂いたFPフォーラムに関する連絡のみに使用し、FPフォーラム終了後は全て破棄いたします。よって、他の目的で使用すること、あるいは第三者に対して情報を提供することや開示することはありません。
※開催地区にて自然災害(台風・暴風雨など)が発生し、講演時間の3時間前に警報が発令または解除されない、また、開催直前に警報が発令されたときは中止となる場合があります。予めご了承ください。自然災害や天候等により中止または実施内容が変更となる場合には愛知支部ホームページにてお知らせいたします。



半田市福祉文化会館(瀬上工業雁宿ホール)
半田市雁宿町一丁目22番地の1



ひとりひとりの夢をかたちに

日本FP協会 愛知支部

名古屋市市中村区那古野1-47-1 名古屋国際センタービル17F

お問い合わせ専用電話 **0120-874-018** (土・日・祝除く 10:00~17:00)

当日専用のお問い合わせ先 **080-5972-3357** (当日限り 9:30~16:00)