

# くらしとおかね講演会

## FPフォーラム2016 in 橿原

日時 平成28年11月19日(土) **FPの日®**  
午後1時30分～4時30分(受付/午後1時00分～)

会場 **奈良県橿原文化会館 小ホール**  
橿原市北八木町3丁目65-5(裏面地図参照)



### 第1部 ドンと来い、マイナス金利!! 一豊かな未来を掴む賢者の投資術一

すはら みつお  
**須原 光生氏**

- AFP(ファイナンシャル・プランナー)
- 金融・投資 教育コンサルタント

奈良県在住。日本証券業協会証券教育広報センター関西支部長を歴任。現在はファイナンシャル・プランナー&金融・投資 教育コンサルタントとして、官公庁・金融機関・証券業界などの講演会、研修会の講師や「ならどっとFM:先生's cafe」MCとして活躍中。講師の経験を活かし、「楽しく、面白く、元気が出て、前向きになる!」をモットーに、学習するヒント満載の講演は大好評。投資教育のカリスマ的存在。

### 第2部 生活者目線でのサービスの選び方

たにくち まゆみ  
**谷口 真由美氏**

- 大阪国際大学准教授
- 大阪大学非常勤講師

大阪市生まれ。Facebookで立ち上げた「全日本おばちゃん党」の代表代行。オッサン社会に愛とシャレでツッコミを入れながら、おばちゃん目線で問題提起を続けている。各新聞で有識者としてのコメントを求められることが多い。また、朝日放送「おはよう朝日です」やTBS「サンデーモーニング」でもコメンテーターとして活躍中。



## 参加無料

(要申込み) 定員300名(先着順)

※参加者には入場券を郵送します

**申込方法** ハガキかFAXでお申し込みください。

ハガキに郵便番号、住所、氏名(ふりがな)、電話番号、「講演会参加希望」と明記の上、下記奈良県金融広報委員会までお送りください。

※FAXの場合は裏面の用紙をご利用ください。

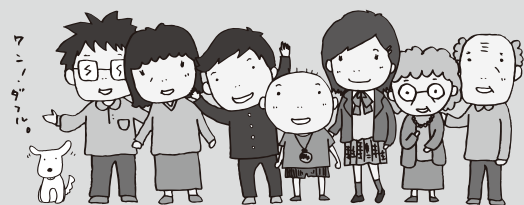
**奈良県金融広報委員会**

〒630-8122 奈良市三条本町8-1 シルクア奈良2F(奈良県消費生活センター内)

主催/奈良県金融広報委員会 奈良県消費生活センター  
NPO法人日本ファイナンシャル・プランナーズ協会 奈良支部  
後援/金融庁 消費者庁 金融広報中央委員会 橿原市

# くらしとおかね講演会

## FPフォーラム2016 in 橿原

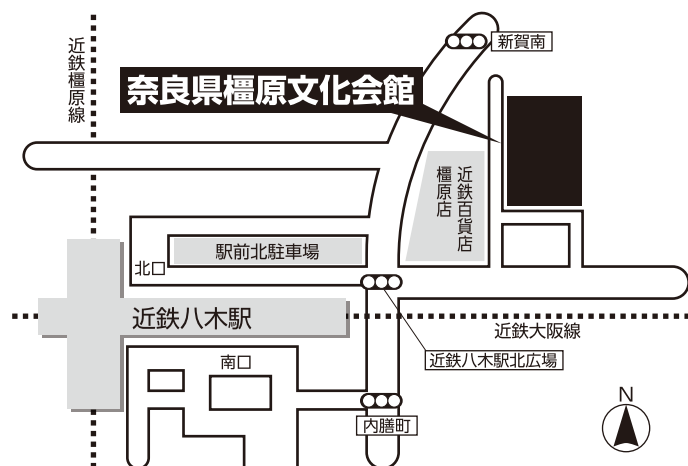


### プログラム

- 13:00 受付開始
- 13:30 開会挨拶
- 13:40 第1部 講演
- 14:50 休憩 (約10分)
- 15:00 第2部 講演
- 16:30 講演終了

### 会場案内

奈良県橿原文化会館 小ホール  
 橿原市北八木町3丁目65-5 (近鉄大和八木駅より徒歩3分)  
 ※駐車場はありませんので、公共交通機関をご利用ください。



### お問い合わせ

#### 奈良県金融広報委員会

〒630-8122 奈良市三条本町8-1 シルクシア奈良2F  
 (奈良県消費生活センター内)

TEL 0742-33-5454

【個人情報の取り扱い】 お送りいただきました個人情報は当講演会入場券の作成、送付、照会にのみ利用させていただきます。  
 ※インフルエンザ・災害等により、講演会が中止になる場合がありますので、予めご了承ください。

## 11月19日 講演会参加申込書

ふりがな		
お名前		
ご住所	〒      ー	
同伴される方のお名前		参加人数 人
TEL	FAX	

※お申し込み後、“入場券”を送付しますので、当日お持ちください。

# 送信先FAX番号 0742-32-2686

FAXで送信する際は、このまま切らずに送信してください。