

# あなたはどっち派？

## パネルディスカッション

**参加無料**

要事前お申込み

# FP

ファイナンシャル・プランナー

# と考える

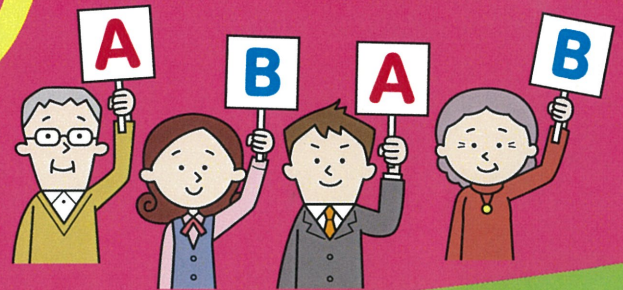
# シニアライフ

FPとは「家計のホームドクター<sup>®</sup>」です

介護??  
在宅vs施設

年金??  
繰上げvs繰下げ

生前贈与??  
するvsしない



日時

3月31日(土)

14:00~15:30(開場13:30)

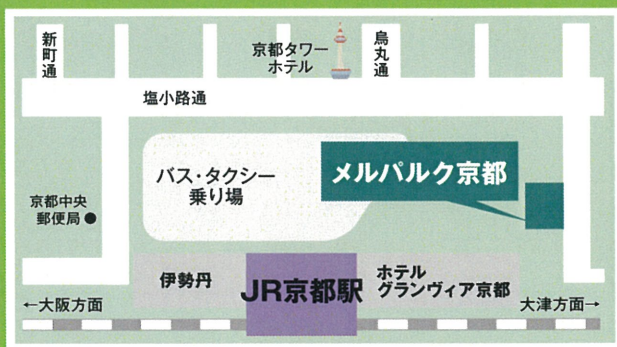
会場

メルパルク京都5階A会議室  
(JR京都駅前)

〒600-8216 京都市下京区東洞院通七条下ル

定員

100名



参加者  
全員に



暮らしに役立つ冊子

「60代から始める  
マネー&ライフプラン」



申込時に「年金 介護 相続」に関する  
疑問があればお知らせください。  
あなたの質問が採用されるかも!?

主催



ひとりひとりの夢をかたちに

日本FP協会 京都支部

京都市下京区四条通室町東入函谷鉾町79 ヤサカ四条烏丸ビル9階

お申し込み・お問い合わせ

TEL 075-253-4650 (平日10:00~16:00)

E-mail kyoto\_bb@jafp.or.jp

FP協会 京都



インフルエンザ・災害時等により、セミナーが中止になる場合は、京都支部のホームページでご連絡します。

※お客様からいただいた個人情報は、応募いただいたFPフォーラムに関する通知のみに使用し、FPフォーラム終了後はすべて削除いたします。よって、他の目的で使用するご、あるいは第三者に対して情報を提供することや開示することはありません。

家計のホームドクター<sup>®</sup>は、NPO法人日本FP協会の登録商標です。