

# 100

## 人生100年の 家計戦略

FPの日® 三重FPフォーラム2021 in 津

2021年  
11月13日(土)

(10:00開場) 10:30~15:30

参加  
無料

三重県総合文化センター  
男女共同参画センター「フレンテみえ」

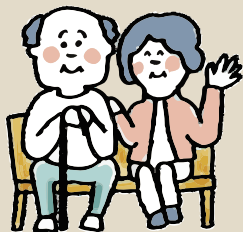
〒514-0061 津市一身田上津部田1234 ( <https://www.center-mie.or.jp/> )

会場とオンライン同時開催

セミナー 1

10:30~12:00

(10:00開場)



### 人生100年時代 のマイ・エンディング

人生のエンディングを考えることは  
「これからの人生をどう生きるのか」を考える  
「きっかけ」です。

講師

CFP®認定者 (ファイナンシャル・プランナー)  
税理士 藤川 哲氏

会場

2階セミナー室A

定員

会場 30名 オンライン 100名



CFP®・AFP認定者  
(ファイナンシャル・プランナー) による

無料個別相談会

【会場】2階 セミナー室B

① 10:30~11:20

② 13:00~13:50

③ 14:30~15:20

※15分前から受付開始

1組  
50分

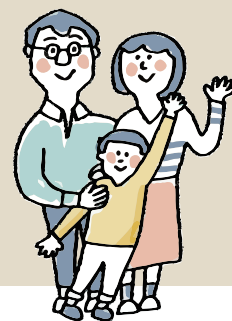
定員 9組  
(各時間3組)

会場とオンライン同時開催

セミナー 2

14:00~15:30

(13:30開場)



キャリアは十人十色!

### 人生100年時代 を生きる若者の 「働く」を考える

これからは50年以上働く時代?  
人生でお金の問題は切っても切れないもの。  
自分らしい働き方とは…。

講師

AFP認定者 (ファイナンシャル・プランナー)  
キャリアコンサルタント 嶋田 衣余氏

会場

2階セミナー室A

定員

会場 30名 オンライン 100名



オンラインセミナーは  
Zoomウェビナーでライブ配信



視聴のみ

定員がありますのでお早めに…

セミナー・相談会いずれも事前申込が必要です。

お申し込み・お問い合わせは、裏面をご確認ください。

※会場には未就学児入場不可。託児もなし。

申込み締切

2021年 11月7日(日)

先着順

主催:  ひとりひとりの夢をかたちに  
日本FP協会 三重支部

後援: 金融庁、消費者庁、三重県、三重県金融広報委員会、津市

日本FP協会はファイナンシャル・プランニングの普及を通じて社会全体の利益増進に寄与するNPO法人です。特定の金融商品を紹介することや勧誘をすることはありません。

CFP®は、米国外においてはFinancial Planning Standards Board Ltd. (FPSB)の登録商標で、FPSBとのライセンス契約の下に、日本国内においてはNPO法人日本FP協会が商標の使用を認めています。

# 人生100年の家計戦略

タイムスケジュール

	10:00	11:00	12:00	13:00	14:00	15:00	16:00
<b>セミナー</b> (2階セミナー室 A) ※開始時刻30分前から受付開始		<b>1</b> 10:30~12:00 人生100年時代の マイ・エンディング				<b>2</b> 14:00~15:30 キャリアは十人十色! 人生100年時代を 生きる若者の「働く」を考える	
<b>無料個別相談会</b> (2階セミナー室 B) ※開始時刻15分前から受付開始		10:30~11:20 ① 3組		13:00~13:50 ② 3組		14:30~15:20 ③ 3組	

## 1 講師ご紹介

CFP®認定者 (ファイナンシャル・プランナー)  
税理士 **藤川 哲氏**



元・国税調査官。名古屋国税局在籍時は、大口悪質事案の調査を担当。また、国税庁在籍時には、国税局向けの通達発遣や事務処理システムの開発を担当しており、国税の内部事情に詳しい。平成25年6月に退職、同年8月、三重県伊勢市にて「藤川哲税理士事務所」を開業し、中小企業の税務申告書の作成や税務調査対応のほか、相続・事業承継のプランニングを行っている。

## 2 講師ご紹介

AFP認定者 (ファイナンシャル・プランナー)  
キャリアコンサルタント **嶋田 衣余氏**



民間企業人事課勤務を経て、平成9年就労支援の仕事に転職。平成19年より三重県若者自立支援センター、平成24年より若者就業サポートステーション・みえにて、現在は49歳までの方の就労支援に携わっている。また関西の高校にて金銭教育・キャリア教育の授業もおこなっている。1級終活カウンセラー。両立支援コーディネーター。

## お申し込み方法

お申し込み締切日 **2021年11月7日(日)** ※定員になり次第、締め切らせていただきます。

### インターネット

日本FP協会  
三重支部のホームページを検索!

<https://www.jafp.or.jp/shibu/mie/>

日本FP協会 三重

検索

### スマートフォン・タブレット

QRコードから



※お客様から頂いた個人情報は、応募いただいたFPフォーラムに関する通知のみに使用し、他の目的で使用する事、あるいは第三者に対して情報を提供する事や開示することもありません。但し、新型コロナウイルス感染拡大防止を目的に公的機関へ提供する場合があります。なお、イベント終了後2週間を目安に破棄いたします。  
※自然災害(台風・豪雨など)が発生し、開催時間の3時間前に警報が発令又は、警報が解除されない場合は開催中止となる場合があります。また、新型コロナウイルス感染予防の観点により、急速、「オンライン」のみでの実施や中止となる場合があります。中止等の際には、日本FP協会三重支部のホームページで告知しますので、ご確認ください。

### 〈新型コロナウイルス感染拡大予防について〉

- 申し込み後に感染が確認された方、当日の体調がすぐれない方は、会場での参加をご遠慮いただくようお願いいたします。また、申し込みにあたり、下記の点にご注意ください。
- 次の方はご参加できません。(1)参加当日の体温が37.5℃以上 (2)息苦しさ(呼吸困難)、強いだるさ、軽度であっても咳・咽頭痛他、新型コロナウイルス感染症が疑われる症状がある。(3)新型コロナウイルス感染症陽性とされた人との濃厚接触 (4)過去14日以内に入国制限・入国後観察期間を必要とされている国・地域への渡航、当該在住者との濃厚接触
  - いただいた個人情報は、新型コロナウイルス感染拡大防止を目的に公的機関へ提供する場合があります。なお、イベント終了後2週間を目安に破棄いたします。
  - マスクを着用してください。
  - 咳エチケット、手洗い、消毒、ソーシャルディスタンスの確保をお願いします。
  - スマートフォンをお持ちの方は、厚生労働省の「新型コロナウイルス接触確認アプリCOCOA」や三重県の「安心みえるLINE」の積極的なご利用をお願いします。



ひとりひとりの夢をかたちに

**日本FP協会 三重支部**

〒514-0004 津市栄町2丁目380 HOWA ビル津 5F

お問い合わせ (土・日・祝除く 10:00~16:00)

TEL: 059-221-5177  
Mail: mie\_bb@jafp.or.jp

当日専用のお問い合わせ先 (9:00~16:00 当日限り)

TEL: 080-5483-8195