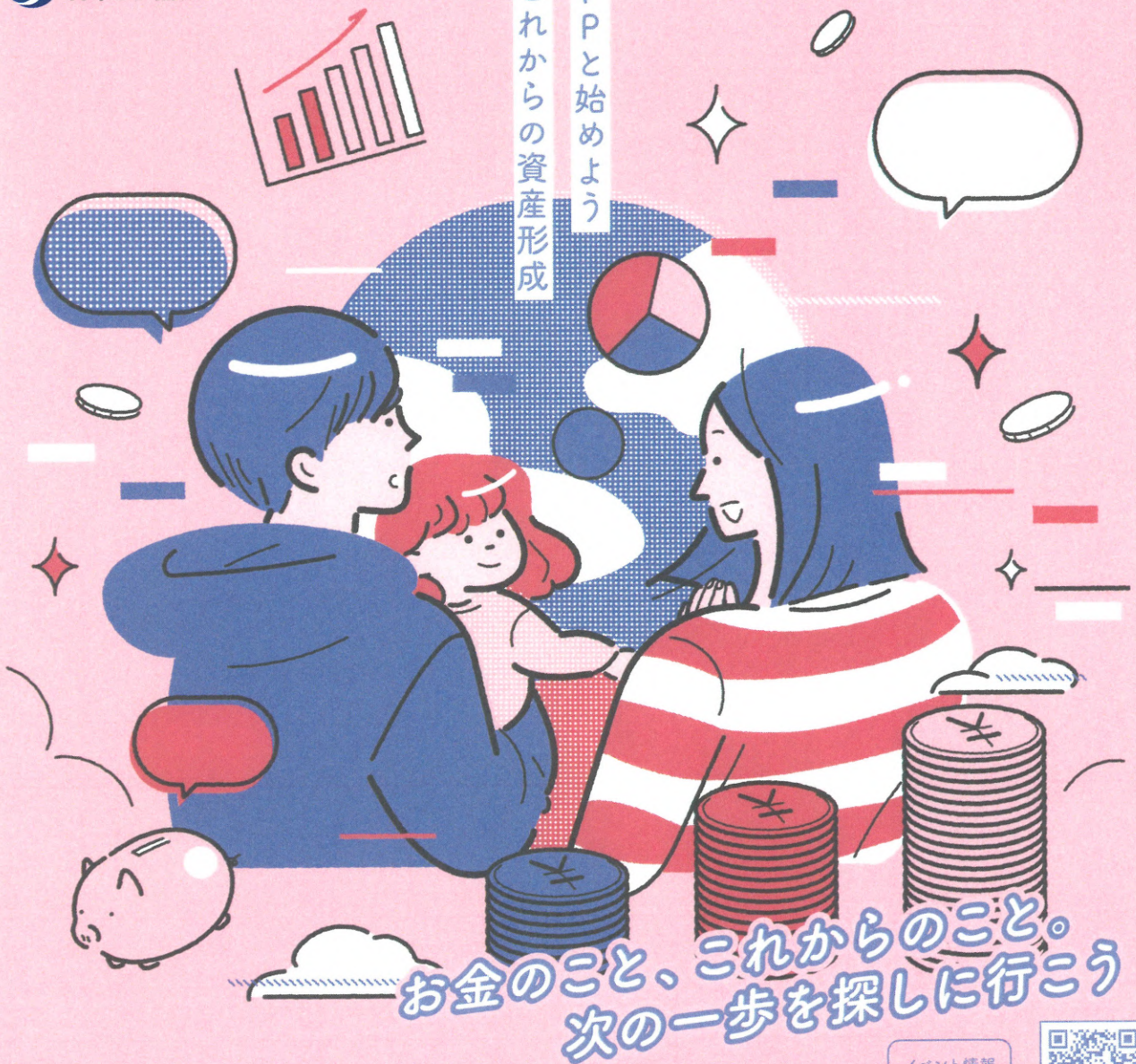


FPと始めよう
これからの資産形成



お金のこと、これからのこと。
次の一歩を探しに行こう

イベント情報
はこちら!



FPの日® FPフォーラム島根 人生100年の家計戦略

暮らしとお金のセミナー & 相談会

2023.11.26 (日) 10:00-16:00 テクノアークしまね 島根県松江市北陵町1番地(大会議室)
(相談会は~12:00)

お
申
込
先

日本FP協会 中国・四国ブロック

☎ 0120-874-009 [受付・平日(土・日・祝日を除く)10:00-17:00]

🌐 <https://www.jafp.or.jp/shibu/shimane>

※ご記入いただいた個人情報は、セミナー・相談会の申し込み以外では使用いたしません。
※悪天候等により、やむを得ず開催中止となる場合は「FP協会島根支部ホームページ」にてご案内させていただきます。



暮らしとお金の セミナー & 相談会

2023.11.26 (日) 10:00-16:00

(相談会は~12:00)

テクノアークしまね 島根県松江市北陵町1番地(大会議室)

100
人生100年の
家計戦略

FPと始めよう
これからの資産形成



暮らしとお金の
ワークブックプレゼント!

10:00-11:50 無料相談会

13:00-14:00 セミナー01

14:15-15:45 セミナー02

01

定員
80名



~新NISAに向けて~
投資資金を作り出す
家計改善の方法

原井 久美子 さん
松江市在住の38歳 3児の母
AFP認定者



大学卒業後メガバンクに就職し
営業職として勤務。その後独立し、資産運用初心者
へのアドバイスや保険の見直し、セミナー講師
など、子育ての傍ら幅広く活動。中立的な立場から
の寄り添ったサポートに定評があり、これまでの
相談者は約1000人にのぼる。

02

定員
80名

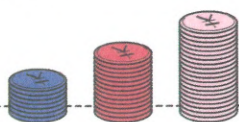


今知っておきたい!
新NISAと
投資信託の選び方

井上 ヨウスケ さん
元役者の
ファイナンシャルプランナー



2013年、独立系ファイナンシャルプランナーとして事務所を設立。
役者時代に培った"話すスキル"を生かし、講演を中心に活動。講演回数は150回以
上。2019年にYouTubeにてお金の知識を学べるチャンネルを開設。登録者数12万人
超。総再生回数1,200万回超のFPとして日本最大級のチャンネルを運営している。数字
だけにとらわれがちなお金の話に"人間らしさ"を加えて、「お金に使われず、お金とどう
付き合っていくのか?」を中心に発信。
2021年に大阪から高知県に移住
著書「図解 会社員のためのお金のキホン(KADOKAWA)」



お子様と一緒にご参加いただけます。

同時開催
無料相談会

時間 ①10:00-10:50 ②11:00-11:50 / 1枠 50分

定員 4組 (各枠2組)

内容 貯蓄・資産運用・保険・住宅ローン・
相続など家計やライフプランについてご相談いただけます。

※お申し込みの際に相談内容等をお聞かせいたします。



主催：NPO法人 日本FP協会 島根支部
後援：金融庁 / 消費者庁 / 島根県 / 松江市



日本FP協会が認定する信頼のFP資格、
CFP®は、米国外においてはFinancial Planning
Standards Board Ltd. (FPSB)の商標登録です。

お
申
込
先

日本FP協会 中国・四国ブロック

0120-874-009 [受付・平日(土・日・祝日を除く) 10:00-17:00]

https://www.jafp.or.jp/shibu/shimane FP島根

※ご記入いただいた個人情報は、セミナー・相談会の申込み以外では使用いたしません。
※悪天候等により、やむを得ず開催中止となる場合は、「FP協会島根支部ホームページ」にてご案内させていただきます。

