



## News Release

11月第1土曜日は「FPの日®」  
**「FPの日®」無料セミナー・相談会 開催レポート**  
**主催:日本FP協会 後援:金融庁、消費者庁 他**

日本FP協会(所在地 東京都港区、理事長 白根壽晴)は、毎年11月の第1土曜日を「FPの日®」(2022年11月5日)とし、その前後の9月~11月に、当協会が認定するFP(ファイナンシャル・プランナー)のCFP®・AFP認定者による「くらしとお金」についてのセミナーや相談会など、参加無料のイベント(FPフォーラム)を全国各地で開催しています。昨年度に引き続き、定員を会場の収容人数の半分にするなど新型コロナウイルス感染症に対応した開催形式としましたが、47都道府県(50支部)で全56回のFPフォーラムを開催し、延べ約7,700名の生活者に参加いただきました。開催地並びに参加者属性等の詳細は、別紙をご覧ください。

本イベントは、地域の方々に「ファイナンシャル・プランニング」が生活していくうえで必要なりテラシーであると実感していただくこと、その専門家であるFPの存在を身近に感じてもらうことを目的に実施しています。日頃感じている「くらしとお金」に関する疑問や不安について、セミナーで学んだり、FPに直接相談したりすることができ、どなたでも気軽にご参加いただけるイベントです。今年で18回目の開催を迎え、これまで延べ13万7千人を超える生活者にご参加いただいています。

「くらしとお金」についてのセミナーは地域の特性に応じてさまざまなテーマで開催しますが、セミナーテーマについては、人生100年時代に備えるべく「家計管理」や「老後資産形成」、「住まい」に関する内容が多くありました。また、FPに直接対面相談ができる無料相談会では、延べ500名の方に参加いただき、多方面にわたる「くらしとお金」に関する相談に対応しました。

当協会は「人生100年の家計戦略」をキャッチフレーズとして、人生100年時代に寄り添い、家計管理・生活設計のベースとなるキャッシュフロー表の作成などの体験を全国に広めていくことを目指し、多くの方のライフプランの実現を支援してまいります。

## 「FPの日®」とは

日本FP協会は、1987年に任意団体として設立された創立月である11月の第1土曜日を、毎年「FPの日®」と定めています。2004年から「FPの日®」の前後に、各地域のCFP®・AFP認定者によるセミナーや相談会(参加無料)を開催しています。なお、各地で開催されるイベントは、当協会会員の所属する各都道府県の支部役員を中心にボランティアにより運営されています。

## 各支部ホームページ

[http://www.jafp.or.jp/about\\_jafp/branch/shibu/](http://www.jafp.or.jp/about_jafp/branch/shibu/)

## ◆本件取材に関する報道関係の方のお問合せ先

担当	TEL	FAX	E-mail
日本FP協会 広報部広報課 篠崎・江頭	03-5403-9853	03-5403-9795	info@jafp.or.jp

※ CFP®、CFP®、CERTIFIED FINANCIAL PLANNER®、およびサーティファイド ファイナンシャル プランナー®は、米国外においては Financial Planning Standards Board Ltd.(FPSB)の登録商標で、FPSBとのライセンス契約の下に、日本国内においてはNPO法人日本FP協会が商標の使用を認めています。AFP、AFFILIATED FINANCIAL PLANNERおよびアフィリエイト ファイナンシャル プランナーは、NPO法人日本FP協会の登録商標です。

## 特定非営利活動法人(NPO法人)日本ファイナンシャル・プランナーズ協会

<本部事務所> 〒105-0001 東京都港区虎ノ門4-1-28 虎ノ門タワーズオフィス5F

TEL 03-5403-9700(代) FAX 03-5403-9701

<大阪事務所> 〒530-0004 大阪府大阪市北区堂島浜1-4-19 マニユライフプレース堂島5F

TEL 06-6344-8063 FAX 06-6344-8065



【別紙】

■FPの日®開催概要

名称 : FPの日® (参加無料)  
 スローガン : 人生100年の家計戦略  
 開催日・会場 : 2022年9月17日～2022年11月27日(50支部、全56回)・全国のイベント会場等  
 参加者数 : 延べ7,685名(講演会等7,185名、相談会500名)  
 主催 : NPO法人日本FP協会  
 後援 : 金融庁、消費者庁 他

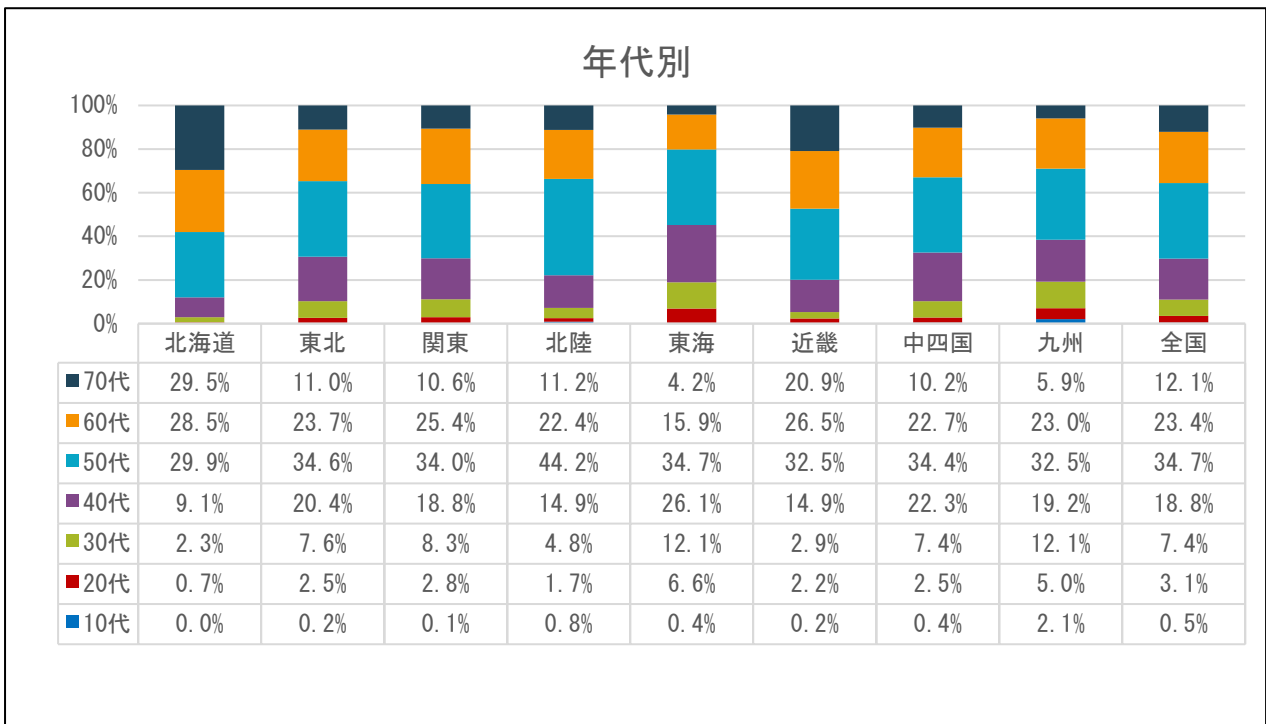
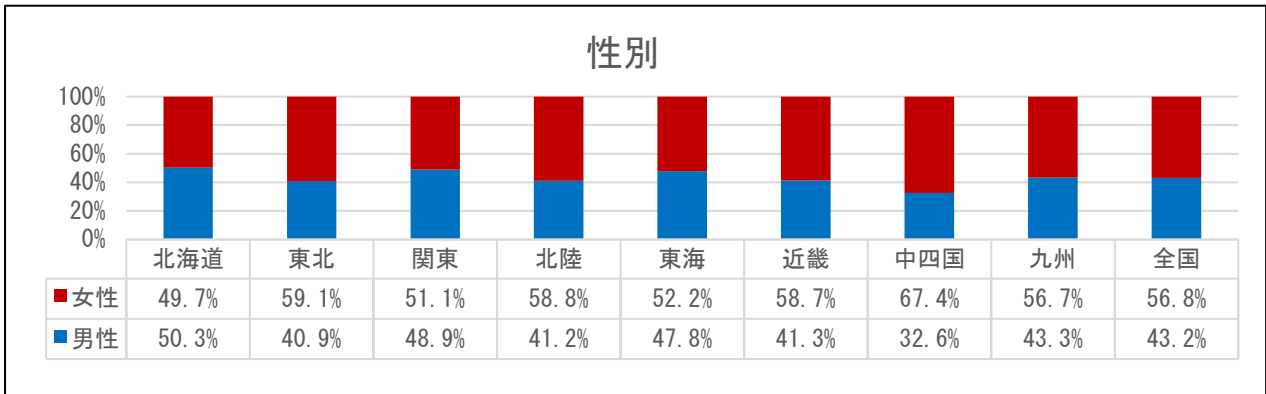
■セミナーテーマ

	テーマ	割合
1	ライフプラン・リタイアメントプラン	44.8%
2	金融資産運用	38.2%
3	保険	7.9%
4	相続・贈与	6.7%
6	税金	1.2%
6	不動産	1.2%

■相談テーマ

	テーマ	割合
1	ライフプラン・リタイアメントプラン	49.4%
2	金融資産運用	17.5%
3	保険	13.1%
4	不動産	10.9%
5	相続・贈与	7.3%
6	その他	1.8%

■相談会参加者属性



■開催一覧(北海道～北陸)

地域		開催日	会場
北海道	道北	11月5日(土)	旭川市大雪クリスタルホール
	道東	11月3日(木・祝)	ホテル日航ノースランド帯広
	道央	10月22日(土)	ACU-A (アスティ 45)
	道南	11月26日(土)	函館市亀田交流プラザ
東北	青森	11月12日(土)	県民福祉プラザ
	秋田	11月5日(土)	サンサン横手
		11月6日(日)	秋田テルサ
	岩手	11月5日(土)	いわて県民情報交流センター「アイーナ」
	宮城	11月5日(土)	仙台市中小企業活性化センター
	山形	9月24日(土)	最上広域交流センター「ゆめりあ」
		10月22日(土)	山形テルサ
福島	10月29日(土)	郡山中央公民館	
関東	茨城	10月22日(土)	つくば国際会議場
	栃木	11月12日(土)	ホテル東日本宇都宮
	群馬	11月5日(土)	群馬県公社総合ビル
	埼玉	10月29日(土)	JA 共済埼玉ビル
	千葉	11月12日(土)	船橋市勤労市民センター
	東京	10月30日(日)	ワйм貸会議室高田馬場
		11月6日(日)	損保会館
		11月26日(土)	スクエア荏原
	神奈川	11月6日(日)	TKP ガーデンシティ PREMIUM 横浜ランドマークタワー
	山梨	9月17日(土)	山梨県立図書館
	長野	10月15日(土)	長野ターミナル会館
		11月23日(水・祝)	JA 松本ハイランド 松本市会館
	新潟	9月25日(日)	朱鷺メッセ新潟コンベンションセンター
北陸	富山	11月19日(土)	アイザック小杉文化ホール 「ラポール」
	石川	10月15日(土)	ホテル金沢
	福井	11月27日(日)	福井商工会議所

■開催一覧(東海～九州)

地域		開催日	会場
東海	静岡	11月26日(土)	清水テルサ
	愛知	11月23日(水・祝)	ウインクあいち(愛知県産業労働センター)
	岐阜	11月23日(水・祝)	じゅうろくプラザ
	三重	11月12日(土)	男女共同参画センター「フレンテみえ」
近畿	滋賀	11月6日(日)	琵琶湖ホテル
	京都	11月12日(土)	京都産業会館ホール(京都経済センター)
	大阪	11月12日(土)	ツイン21MIDタワー、松下IMPビル
	兵庫	11月5日(土)	神戸市立婦人会館
	奈良	11月5日(土)	奈良県社会福祉総合センター
		11月26日(土)	奈良県文化会館
和歌山	11月12日(土)	和歌山県JAビル	
中国・四国	鳥取	11月3日(木・祝)	とりぎん文化会館
	島根	11月27日(日)	くにびきメッセ
	岡山	11月20日(日)	ピュアリティまきび
	広島	10月8日(土)	RCC文化センター
	山口	11月19日(土)	防府市地域協働支援センター
	香川	11月5日(土)	高松市瓦町フラッグ 市民交流プラザ
	徳島	11月19日(土)	ふれあい健康館(徳島市生涯学習センター)
	愛媛	11月5日(土)	松山市総合コミュニティセンター
	高知	10月29日(土)	こうち男女共同参画センター「ソーレ」
九州	福岡	10月29日(土)	天神ビル
	佐賀	10月29日(土)	佐賀市文化会館
	長崎	11月12日(土)	メルカつきまち(長崎市市民生活プラザホール)
	熊本	11月6日(日)	くまもと県民交流館パレア
	大分	11月23日(水・祝)	J:COM ホルトホール大分
	宮崎	10月15日(土)	ニューウェルシティ宮崎
	鹿児島	10月29日(土)	鹿児島市勤労者交流センター(よかセンター鹿児島)
	沖縄	11月5日(土)	浦添市産業振興センター・結の街